

ADVANCE 6

PRODUCT & PORTFOLIO GIDS



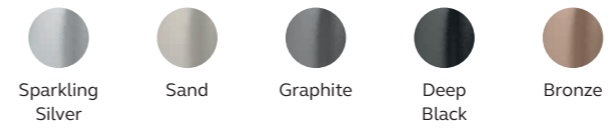
Vanaf april
2026

Advance producten

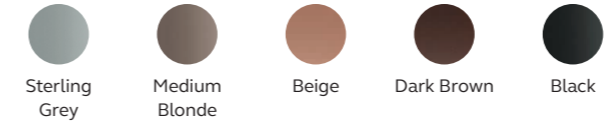
LIFESTYLE	Nu met AI									
	ADVANCE 6 ELITE	microRIE-R	312-RIE	BTE-R	PowerBTE-R	SPBTE-R	ITE/ITC-R	13-ITE	312 X-ITC	10-CIC
ZN 5	ADVANCE 4 PREMIUM	microRIE-R	312-RIE	BTE-R	PowerBTE-R	SPBTE-R	ITE/ITC-R	13-ITE	312 X-ITC	10-CIC
	ADVANCE 3 PLUS	miniRIE-R	312-RIE	BTE-R	PowerBTE-R	SPBTE-R	SPBTE	13-ITE	312-ITC	10-CIC
ZN 3	ADVANCE 2 STANDARD	miniRIE-R	312-RIE	BTE-R	PowerBTE-R	SPBTE-R	SPBTE	13-ITE	312-ITC	10-CIC

Kleurenoverzicht:

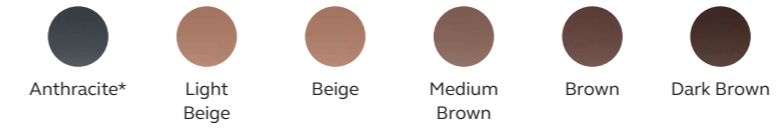
All Advance 65 oplaadbare RIEs en SPBTEs, alle Advance 64 BTEs en Advance 665-465 RIEs met 312 batterij



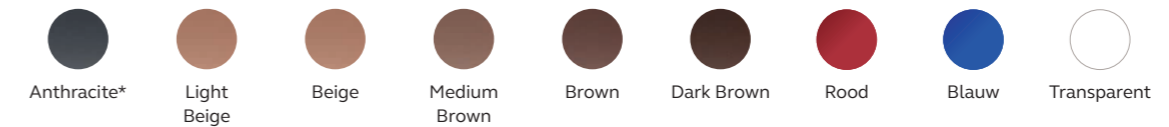
Advance 365-265 RIEs (312 batterij) en Advance 365-265 SPBTE (675 batterij)



Advance Custom faceplates



Advance Custom schaal



*Anthracite niet beschikbaar voor 13 batterij ITE en ADV364/264-ITC.

Opladers:



Premium oplader
 ADV 6/4 microRIE (CFF8)
 ADV CROS microRIE (CFF8)
 ADV3/2 miniRIE (CFF9)



Desktop oplader
 ADV 6/4 microRIE (CFF8)
 ADV CROS microRIE (CFF8)
 ADV 6/4/3/2 BTE (CFF71)
 ADV 6/4/3/2 PBTE (CFF80)
 ADV 3/2 miniRIE (CFF9)
 ADV 6/4/3/2 SPBTE (CFF90)



Custom oplader
 ADV 6/4 ITE/ITC

CROS:



Oplaadbare microRIE CROS is beschikbaar in Advance 6 & 4
 De microRIE CROS is compatibel met microRIE en 312-RIE modellen



Oplaadbare BTE CROS is beschikbaar in Advance 6, & 4. BTE CROS is compatibel met BTE-R en PBTE-R

Receivers, thin tubes en domes

RECEIVERS

SureFit3 receivers: alle Advance 65 RIEs



MM receiver (M&RIE)*



LP receiver



MP receiver



HP receiver



UP receiver

Alle receivers beschikbaar in 5 lengtes. Kort tot lang = 0, 1, 2, 3, 4

* MM receiver (M&RIE) niet compatibel met Advance 365/265 RIEs

UP receivers alleen beschikbaar als encased

SureFit3 receivers gebruiken 8-polige aansluiting / 8 contactpunten

SureFit2C receivers worden gebruikt met ADV364/264 RIEs en hebben 3 contactpunten

Alle receivers gebruiken de GN Wax Filter (Cerustop)

THIN TUBES

SureFit3 Thin Tubes: Advance 664/464/364/264 oplaadbaar BTEs



Thin tubes beschikbaar in 5 lengtes. Kort tot lang = -1, 0, 1, 2, 3

DOMES



Vented (XS/S/M/L/XL)

Nieuw



Open (XS/S/M/L/XL)



Power (XS/S/M/L)



Tulip (S/M)



Sleeve (S/M/L)

Domes voor alle Advance 64 & 65



Open (S/M/L)



Closed (S/M/L)



Power Domes (S/M/L)



Tulip

SureFit3 en SureFit 2C receivers, en SureFit3 thin tubes gebruiken allemaal dezelfde domes

FILTERS

Alle receivers gebruiken de GN Wax Filter (artikelnummer 20439700)

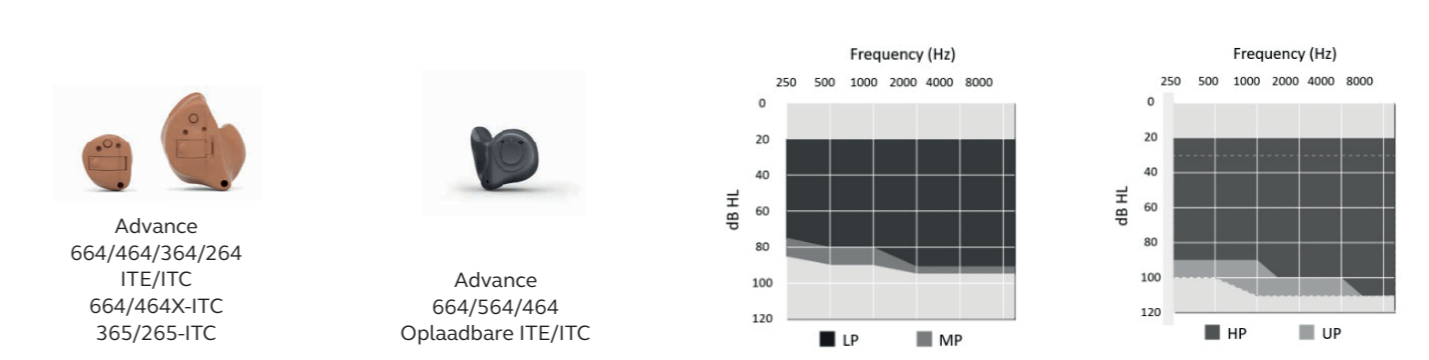
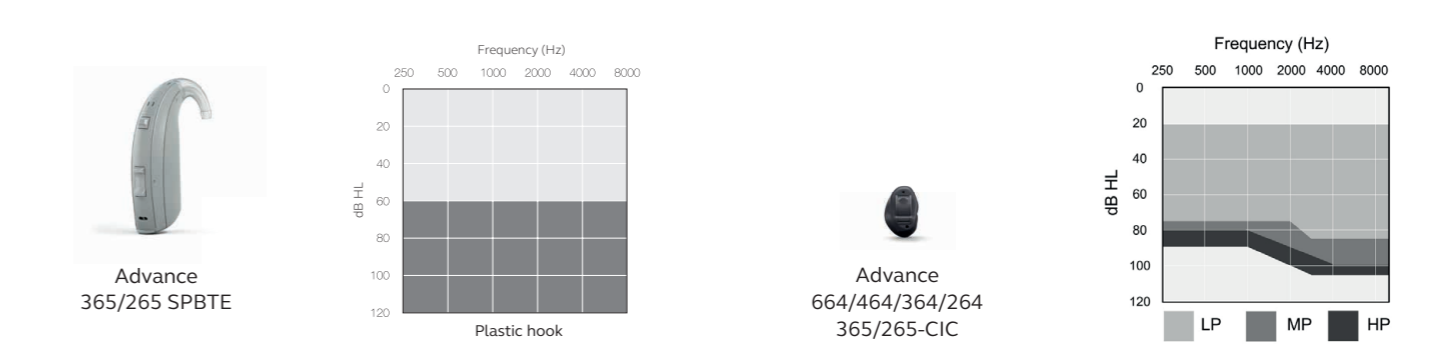
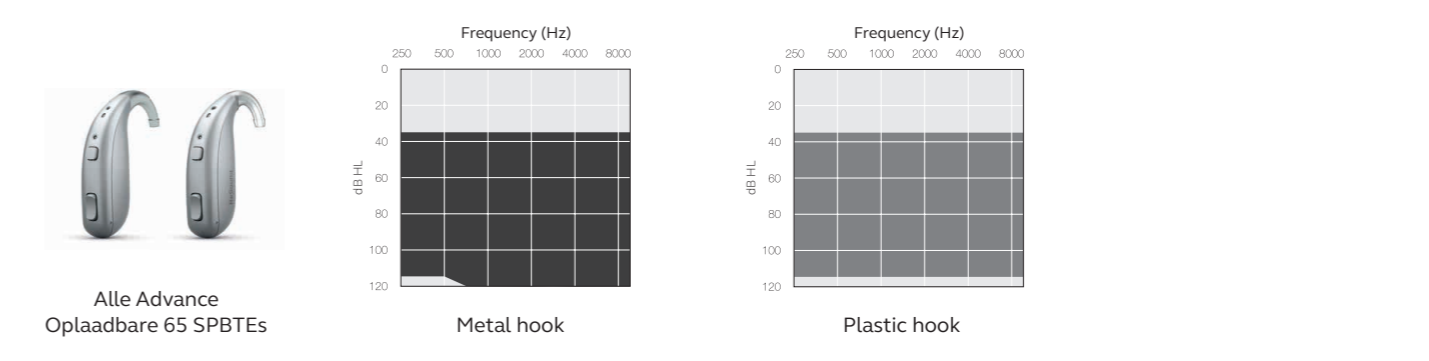
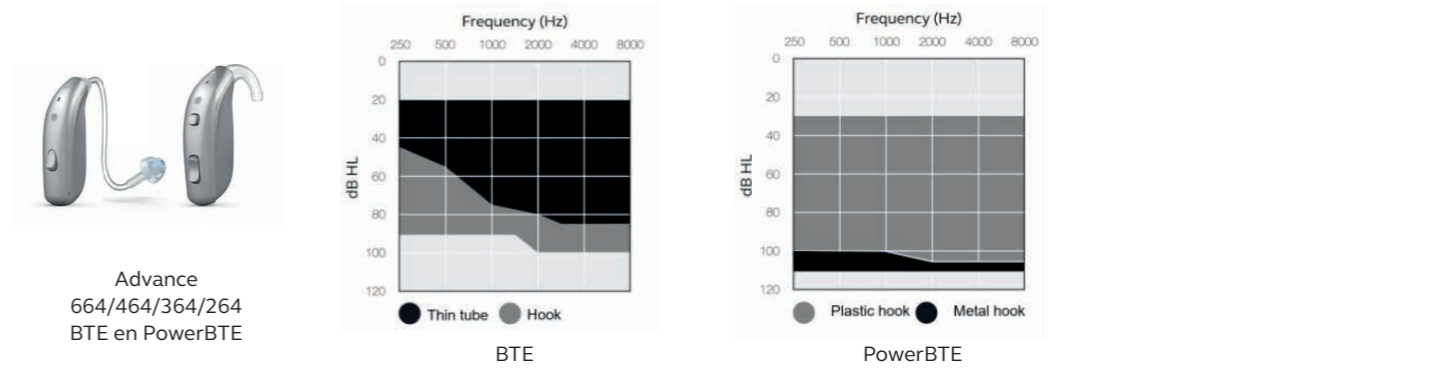
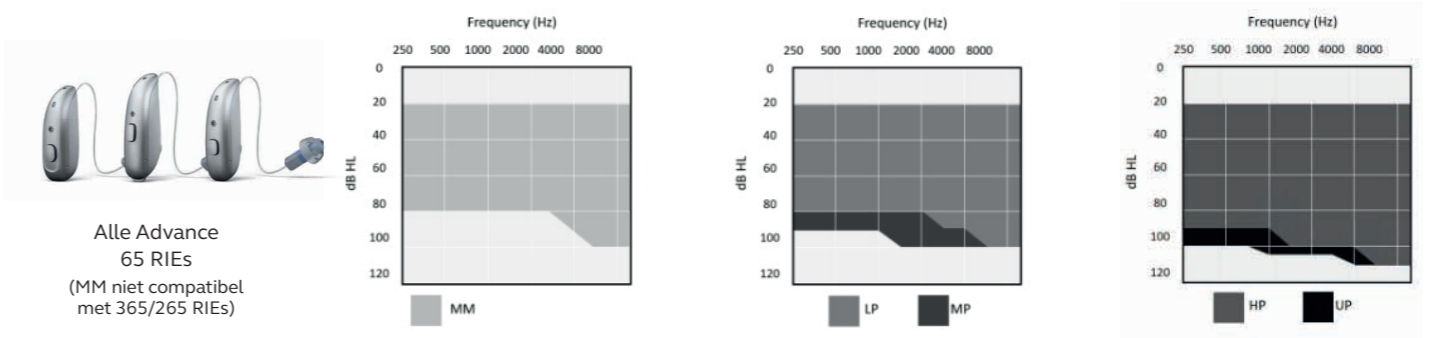
All Advance 65 RIEs en SPBTEs hebben vervangbare mic filters (artikelnummer 23098321)

Alle Advance BTE & PBTEs hebben vervangbare mic filters (artikelnummer 22035700)

MM receivers hebben een mic filter (artikelnummer 22035700)

ADV365/265-ITCs hebben vervangbare mic filters (artikelnummer 23434723)

Aanpasbereik



Connectiviteit overzicht

Direct audio streaming van iOS en Android™ apparaten	Hands-free bellen	Bluetooth® Low Energy (LE) Audio & Auracast™ ready	BeMore app*	Live Assist	2.4 GHz Wireless accessoires	TV-Streamer+ & Multi-Mic+	Programming via NOAHLink Wireless
Alle producten (behalve CICs)	Alle Advance 65 RIEs en SPBTEs Advance 6/4/3/2 BTE Advance 6/4 oplaadbaar ITE/ITC	Alle Advance 65 RIEs en SPBTEs Advance 6/4 BTE Advance 6/4 oplaadbaar ITE/ITC ADV6/4X-ITC ADV365/265 ITC	Alle producten (behalve CICs)	Alle producten (behalve CICs)	Alle producten (behalve CICs)	Alle Advance 65 RIEs en SPBTEs Advance 6/4 BTE Advance 6/4 oplaadbaar ITE/ITC ADV6/4X-ITC Advance 365/265 ITC	Alle producten (behalve CICs – hebben kabel & HiPro/NOAHLink nodig)

* Auracast-Assistant nu beschikbaar (versie 1.39 en hoger)

Feature overzicht

FEATURE	OMSCHRIJVING	VOORDEEL
WARP processing	Reproduceert de manier waarop het natuurlijke oor geluid in verschillende frequentiebanden verdeelt.	Bijna geen vervorming en opmerkelijk zuiver geluid.
Environmental Classifier	Analyseert de inkomende geluiden en classificeert ze in luisteromgevingen.	Legt de basis voor een comfortabele geluidsbeleving.
360 All Around Directionaliteit	Onze nieuwste binaurale hoorstrategie die gebruikmaakt van realtime informatie over de omgeving van de gebruiker en sterkere richtingspatronen om soepele aanpassingen van richtingsinstellingen te garanderen. Kan gebruik maken van M&RIE of Spatial Sense voor het behoud van ruimtelijke informatie.	Hoor gewoon alles om u heen, zodat u automatisch kan luisteren naar de geluiden die u wil horen en kan bepalen wat u niet wil horen.
Intelligent Focus	Aangedreven door onze Deep Neural Network (DNN) chip combineert deze functie Clear Focus en de Intelligent Noise Tracker.	Uitstekende geluidshelderheid en focus. Benadrukt spraak en contrasteert ongewenste ruis.
Clear Focus	Verbeterde versie van Front Focus, een 4-microfoon beamformer die een smalle bundel levert die ook lage frequenties omvat.	Hoor door het lawaai heen in de meest veeleisende één-op-één luisteromgevingen
Front Focus	Vormt een nog krachtiger richtingspatroon met behulp van het geluid van beide hoortoestellen, zodat de gebruiker zich kan concentreren op de persoon voor zich.	Hoor door het lawaai heen om te genieten van de beste één-op-één hoorervaring.
M&RIE	Plaatsing van een microfoon in de gehoorgang zorgt ervoor dat de oorschelp weer volledig benut wordt.	U hoort exact waar geluiden vandaan komen. Het meest natuurlijke gevoel van de omgeving waardoor u snel went aan uw hoortoestellen en minder last van windruis ervaart.
All Access Directionaliteit	De hoortoestellen wisselen steeds informatie uit over de geluidsomgeving, kiezen automatisch de beste directionele respons én combineren dit met Binaurale Beamforming en M&RIE of Spatial Sense.	Voor een uiterst natuurlijk gevoel van de omgeving. U kan altijd optimaal inzoomen op de geluiden en de spraak die u wil horen én u bewust blijven van de gebeurtenissen om u heen.
Ultra Focus	De directionele stand die dankzij Binaural Beamforming een hoge signaal-ruis verhouding creëert.	Direct goed spraakverstaan als u kijkt naar de spreker in de meest lastige situaties.
Spatial Sense	Combineert algoritmes voor oorschelpreconstructie en interaurale niveauverschillen en voorziet de hersenen van natuurgetrouwe akoestische informatie voor ruimtelijk bewustzijn.	U hoort beter waar geluiden vandaan komen. Dit geeft een natuurlijker gevoel van de omgeving.
Binaurale Directionaliteit III	Automatische directionaliteit die de beste microfoonconfiguraties voor twee hoortoestellen bepaalt op basis van het niveau en de locatie van spraak en geluid rond de gebruiker. Speelt in op de manier waarop geluid in de hersenen wordt verwerkt. Het bevat ook Spatial Sense voor een meer natuurlijke geluidsverwerking.	Luister moeiteloos en duidelijk in alle situaties, waar spraak of geluiden ook vandaan komen.
Soft Switching	Het hoortoestel kiest automatisch, op grond van de geluidsomgeving, voor omni- of voor directionele processing (in de hogere categorieën gesynchroniseerd tussen beide toestellen).	Bij veel achtergrondgeluid hoort u de spraak van voren duidelijker.
Autoscope	De richtbundel wordt automatisch smaller of breder, afhankelijk van waar de sprekers zich bevinden.	U kunt bijvoorbeeld in een restaurant alle sprekers goed verstaan, het maakt dan niet uit waar aan tafel ze zitten.
Adaptieve Directionaliteit	Het hoortoestel past zijn directionele werking steeds aan om stoorgeluid van achter te minimaliseren.	Heldere spraak als u kijkt naar de spreker.
Vaste Directionaliteit	Verbeterd de S/R-verhouding door de versterking van geluiden van achter de gebruiker te verminderen.	Ideaal voor momenten van concentratie op een geluid of een persoon vooraan.
Aanpasbare Directionele Mix	Maakt het mogelijk om de frequentie aan te passen die samenvloeit tussen omnidirectionele en directionele verwerking. Directionaliteit kan worden toegepast op hoge tonen, terwijl lage tonen omnidirectioneel worden benaderd.	Rijke geluidskwaliteit en verbeterd vermogen om spraak te verstaan, terwijl het bewustzijn van de omgeving blijft.
Environmental Optimiser II	Maakt gebruik van e2e-communicatie om automatisch het volume aan te passen voor optimaal luistercomfort en geluidskwaliteit in 7 verschillende luisteromgevingen.	Automatisch helder en comfortabel horen in veranderende omgevingen zonder iets aan te passen.
Noise Tracker II per omgeving	Verbeterd het luistercomfort zonder het spraakverstaan te benadelen. Ruisonderdrukking kan worden aangepast voor verschillende omgevingen.	Verbeterd het luistercomfort zonder afbreuk te doen aan het verstaan van spraak en personaliseert de ervaring om aan individuele behoeften te voldoen.
Noise Tracker II	Gebruikt spectrale subtractie om lawaai te verminderen, met behoud van spraak.	Adaptieve lawaai-reductie verhoogt het comfort in luidruchtige omgevingen zonder concessies te doen aan spraakverstaan.
Impulse Noise Reductie	Onderdrukt onverwachte harde geluiden, zoals het rinkelen van een sleutelbos. De versterking komt niet boven het voorgeschreven niveau.	U zult uw hoortoestellen als comfortabel ervaren in omgevingen met plotselinge, harde geluiden.
WindGuard	Detecteert en vermindert windgeruis zonder de versterking voor andere geluiden te verminderen.	Windruis wordt gefilterd; u ervaart ook in harde wind een natuurlijk geluid, met behoud van de andere geluiden in de omgeving.
Lowlevel Expansie	Reduceert zachte ruisgeluiden in zeer rustige omgevingen.	Geen last meer van ruisbronnen als de koelkast of een airco die u soms gaat horen in rustige omgevingen, zoals 's avonds thuis. Vooral als u voor het eerst hoortoestellen draagt kunnen die geluiden, die u jarenlang niet meer gehoord heeft, vervelend zijn.
DFS Ultra III	Gebruikt tegenfase-geluid om ongewenste feedback te reduceren zonder de spraak aan te tasten.	Uitzonderlijk vol en helder geluid zonder het ongewenst 'fluiten', dat vaak voorkomt bij eenvoudige hoortoestellen bijvoorbeeld tijdens telefoongesprekken of bij het luisteren naar muziek.
Muziek Modus	Zorgt ervoor dat toongeluiden in muziek correct worden geïdentificeerd, terwijl het nog steeds mogelijk is om echte feedback te verminderen.	Laat u onderdompelen in de tonen van muziek in een ervaring die de rijke geluidskwaliteit behoudt.
SoundShaper	Frequentiecompressie om onhoorbare dead regions te verlagen naar hoorbare frequenties.	Verbeterd de hoorbaarheid van spraak die anders verloren zou gaan, terwijl tegelijkertijd de best mogelijke geluidskwaliteit wordt behouden.
Gesynchroniseerde Acceptatie Manager	Regelt de versterking in de eerste dagen/weeken automatisch geleidelijk naar de gewenste instelling, gesynchroniseerd tussen beide toestellen.	U kunt geleidelijk en comfortabel wennen aan uw nieuwe hoortoestellen omdat het volume slechts langzaam toeneemt.
Tinnitus Sound Generator (TSG)	Therapeutische geluiden om af te leiden van de tinnitus.	Helpt bij het doorbreken van de 'vicieuze cirkel' en kan uw tinnitus verlichten door de aandacht van de tinnitus af te leiden. Het kan ingezet worden als onderdeel van geluidstherapie.
Low Frequency Boost	Optimaliseert de luidheid voor ervaren eindgebruikers met ernstig en zeer ernstig gehoorverlies.	Verbeterd de luisterervaring met een luidere, vollere geluidskwaliteit wanneer dat nodig is.



Multi-Mic+

- Maakt gebruik van Bluetooth LE Audio
- BeMore app biedt controle over Auracast-stream en firmware-updates
- Voor Alle Advance 65 RIEs en oplaadbare SPBTEs; alle 64 BTEs, oplaadbare 64 ITEs en 64 X-ITCs



TV-Streamer+

- 7 meter bereik
- Maakt gebruik van Bluetooth LE Audio en verzendt in stereo
- BeMore app biedt controle over latentie, volume, Auracast-stream en firmware-updates
- Digitale optische / analoge kabelaan sluitingen op TV
- Voor Alle Advance 65 RIEs en oplaadbare SPBTEs; alle 64 BTEs, oplaadbare 64 ITEs en 64 X-ITCs



TV Streamer 2

- TV geluid direct via uw toestellen
- TV op normaal volume
- Stereokwaliteit en Dolby neklus
- Volledig draadloos, geen neklus
- Bereik van 7 meter



Simple Remote Control

- Eenvoudig volume regelen en wisselen van programma's

RIEs en SPBTEs: Audiologische feature overzicht



RIEs en SPBTEs		Lifestyle	Lifestyle	ZN 5	ZN 4	ZN 3
Features		Advance 665RAI-RIE	Advance 665RIE & 665SPBTE	Advance 465	Advance 365	Advance 265
WARP Bands	Aantal kanalen	17	17	12	12	12
Environmental Classifier		✓	✓	✓	✓	✓
Environment Recognition	Environmental Optimiser II	✓	✓			
	Environmental Optimiser I			✓	✓	
Directionaliteit	360 All-Around	✓	✓			
	Intelligent Focus	✓				
	Clear Focus		✓			
	All Access			✓		
	M&RIE (alleen voor RIEs)	✓	✓	✓		
	Spatial Sense	✓	✓		✓	
	Front Focus					
	Ultra Focus			✓		
	Binaurale Directionaliteit III				✓	
	Binaurale Directionaliteit					
	Synchronized Soft Switching	✓	✓	✓	✓	✓
	Autoscope	✓	✓	✓	✓	✓
	Adaptive Directionaliteit				✓	✓
	Instelbare Directionele Mix	✓	✓		✓	✓
Lawaareductie	Noise Tracker II	5 instellingen	5 instellingen	3 instellingen	2 instellingen	Aan / Uit
	Personalised Noise Reductie	✓	✓			
Expansie		3 instellingen	3 instellingen	2 instellingen	2 instellingen	1 instellingen
Impulse Noise Reductie		3 instellingen	3 instellingen	2 instellingen	2 instellingen	1 instellingen
Wind Guard		3 instellingen	3 instellingen	2 instellingen	2 instellingen	1 instellingen
Instelbare Tijdconstanten		✓	✓			
Meerdere Versterkingsstrategieën		✓	✓	✓	✓	✓
Feedback Management	Niveau	DFS Ultra III	DFS Ultra III	DFS Ultra III	DFS Ultra III	DFS Ultra III
	Music Mode	✓	✓	✓	✓	
	Auto DFS	✓	✓	✓	✓	✓
Acceptance Manager		✓	✓	✓	✓	✓
Tinnitus Sound Generator		✓	✓	✓	✓	✓
Low Frequency Boost		3 instellingen	3 instellingen		Aan / Uit	Aan / Uit
Sound Shaper		✓	✓	✓	✓	✓
e2e Communicatie		✓	✓	✓	✓	✓
Versterking Handles		17	17	12	12	12
Programma's		4	4	4	4	4
Data Logging		✓	✓	✓	✓	✓
In Situ Audiometrie		✓	✓	✓	✓	✓
Automatische Receiver Detectie		✓	✓	✓	✓	✓
Luisterspoel		Via Multi-Mic or Multi-Mic+ voor RIEs. Beschikbaar voor alle SPBTEs				
DAI						
Remote Fine Tuning		✓	✓	✓	✓	✓
CROS optie	Alleen voor RIEs	✓	✓	✓		

BTEs: Audiologische feature overzicht



Opladbaar BTEs		Lifestyle	ZN 5	ZN 4	ZN 3
Features		Advance 664	Advance 464	Advance 364	Advance 264
WARP Bands	Aantal kanalen	17	12	12	10
Environmental Classifier		✓	✓	✓	✓
Environment Recognition	Environmental Optimiser II	✓			
	Environmental Optimiser I		✓	✓	
Directionaliteit	360 All-Around	✓			
	All Access				
	M&RIE				
	Spatial Sense	✓	✓	✓	
	Front Focus	✓			
	Ultra Focus				
	Binaurale Directionaliteit III		✓	✓	
	Binaurale Directionaliteit				✓
	Natural Directionaliteit II				
	Synchronized Soft Switching	✓	✓	✓	✓
	Soft Switching	✓	✓	✓	✓
	Autoscope	✓			
	Multiscope				
	Adaptive Directionaliteit		✓	✓	✓
	Vaste Directionaliteit	✓	✓	✓	✓
	Instelbare Directionele Mix	✓			
Lawaareductie	Noise Tracker II	5 instellingen	2 instellingen	2 instellingen	Aan / Uit
	Personalised Noise Reductie	✓			
Expansie		3 instellingen	Aan / Uit	Aan / Uit	Aan / Uit
Impulse Noise Reductie		3 instellingen	Aan / Uit	Aan / Uit	Aan / Uit
Wind Guard		3 instellingen	Aan / Uit	Aan / Uit	Aan / Uit
Instelbare Tijdconstanten		✓			
Meerdere Versterkingsstrategieën		✓	✓	✓	✓
Feedback Management	Niveau	DFS Ultra III	DFS Ultra III	DFS Ultra III	DFS Ultra III
	Music Mode	✓	✓	✓	✓
	Auto DFS	✓	✓	✓	✓
Acceptance Manager		✓	✓	✓	✓
Tinnitus Sound Generator		✓	✓	✓	✓
Low Frequency Boost		3 instellingen	Aan / Uit	Aan / Uit	Aan / Uit
Sound Shaper		✓	✓	✓	✓
e2e Communicatie		✓	✓	✓	✓
Versterking Handles		17	12	12	12
Programma's		4	4	4	4
Data Logging		✓	✓	✓	✓
In Situ Audiometrie		✓	✓	✓	✓
Automatische Receiver Detectie		✓	✓	✓	✓
Luisterspoel		✓	✓	✓	✓
DAI		PBTE	PBTE	PBTE	PBTE
Remote Fine Tuning		✓	✓	✓	✓
CROS optie		✓	✓		

Maak kennis met de **ADVANCE 665** microRIE Voor ongeëvenaard horen in lawaai

De toekomst van AI-gehoor is hier - AI met een menselijke benadering.....

Gemaakt voor Bluetooth Low Energy (LE) Audio & Auracast. Klanten hebben toegang tot een Auracast assistent via de BeMore app om Auracast broadcast audio en de Auracast-toegankelijke TV-Streamer+ en Multi-Mic+ te verbinden.



Een batterij... die de hele dag meegaat

...op een enkele lading, en 20 uur batterij als je 50% streamt van de tijd of de nieuwe Intelligent Focus-functie gebruikt.

Toekomstbestendige connectiviteit

Wij geloven dat kunstmatige intelligentie (AI) het brein kan aanvullen in zijn natuurlijke hoorkrachten - maar dit nooit kan vervangen. Onze menselijke aanpak richting kunstmatige intelligentie (AI) benadrukt ieders unieke sterke punten, en indien er extra hulp nodig is, kan het brein doorblijven gaan met de natuurlijke verwerking van geluid.



Intelligent Focus...

Aangedreven door onze Deep Neural Network (DNN) chip, en getraind op echte geluiden en scenario's, benadrukt deze functie spraak en contrasteert ongewenste ruis voor een uitstekende geluidshelderheid en focus.

Gebouwd voor comfort...

Een comfortabele draagervaring, met weerbestendige IP68-ontwerpen en verwisselbare microfoonfilters voor eenvoudig onderhoud in de winkel.



Nu kun je het allemaal ...

Uw klanten krijgen allemaal dit en nog veel meer met de Advance 665 microRIE - zonder compromissen op het gebied van formaat.

